

KrugerXcamp
BOOTCAMP
ANALISTA DE DATOS

powered by **wawiwa**



Duración:
6 meses | 250 horas
MODALIDAD HÍBRIDA



Horario:
Lunes & Viernes
de 17h30 a 21h00
Sábado de 9h00 a 13h00

Inicio de Clases: **15 noviembre 2024**



En la era digital, los **datos son los reyes.**

Este programa es tu mejor camino para **transformar tu carrera** y **conseguir un trabajo de Analista de datos** en el sector tecnológico.

Kruger



Kruger Instituto Xponencial es el **Instituto Superior Tecnológico** de Kruger Corp.

Kruger, una empresa ecuatoriana que **desde 1993**, se ha dedicado a desarrollar modelos de negocio innovadores basados en **tecnología digital infinita**, que se traducen en un incremento de las ventas, eficiencia y productividad de sus clientes.

Brindando **soluciones tecnológicas** especializadas para retail, distribución, banca, seguros, telco, sostenibilidad, gobierno y salud.

Desde 2020 **Kruger incursionó en el segmento educativo** con K-School, y tres años después nace **Kruger Instituto Xponencial** para transformar la educación profesional.

Premio Codespa

El Oscar de la Responsabilidad Social Empresarial

EMPLOYER
BRANDING
EQUADOR 2023

Employer Brand

Mejor Marca Empleadora en Transformación Digital

Premio FEDEXPORT

Empresa exportadora de servicios #1 de Ecuador



Índice

Capacidades del Analista de Datos

Tu rol como Analista de Datos

Perfil de salida

Todo lo que necesitas para triunfar

Docentes

Programa de Empleabilidad

Currículum del programa

AI en TrAlning

¿Este programa es para ti?

Requisitos Previos

Detalles Importantes

Descuentos y Beneficios

Oferta Formación Profesional

Domina lo que viene

Kruger
Instituto **X**ponencial





Transformamos la educación y el trabajo impulsando vidas, con un modelo acelerado de educación para toda persona mayor a 18 años con capacidad laboral garantizada.

Descubre el Infinito Digital en Kruger Instituto Xponencial.

Prepárate para una carrera gratificante la metodología **Job Effective Training (JET)**.

Todo es posible cuando das el primer paso.

¡Inicia una carrera profesional apasionante ahora!



Kultura Kruger



JET

Job Effective Training
Capacidad laboral

wawiwa



X-LearningX

Educación rápida y relevante para desafíos laborales.



Eduflix

Plataforma centrada en el estudiante, pedagogía innovadora

Slang

Formación en Inglés profesional con IA

rimütee

Comunidad de talento global

Capacidades del Analista de Datos con JET Design®

Habilidades



Pensamiento Crítico



Análisis



Resolución de problemas



Habilidades de presentación



Autoestudio

Conceptos



ETL: Extraer carga de transformación



EDA – Análisis de datos exploratorios



Visualización de datos

Tecnologías



Microsoft SQL Server MSSQL



Anaconda



Python



Power BI



Excel

Recursos IA



Introducción a los Modelos lingüísticos (LLMs)



Demostración práctica de SQL



Tu *rol* como Analista de Datos

El análisis de datos es la **ciencia de recopilar y analizar datos sin procesar** para sacar **conclusiones** sobre esa información.

Un analista de datos es una persona que puede **extraer hábilmente** esta información utilizando **modelos de datos** e **informar** a la gerencia sobre lo que necesita saber para la toma de decisiones.

Su habilidad para convertir datos en información accionable **permite a las empresas tomar decisiones estratégicas**, mejorar la eficiencia operativa, optimizar la toma de decisiones y ofrecer experiencias personalizadas a los clientes.

En un mundo cada vez más impulsado por datos, los Analistas de Datos son esenciales para descifrar el potencial de los datos digitales, catalizar la innovación y la toma de decisiones informadas en diversas industrias.

En su día a día los *Analistas de Datos* se encargan de:



Recolectar datos de fuentes primarias y secundarias.



Analizar e interpretar resultados utilizando herramientas estadísticas.



Identificar tendencias, patrones y nuevas oportunidades.



Elaborar informes y establecer metas.



Analizar y discernir datos para eliminar información irrelevante.

Perfil de salida *Laboral*

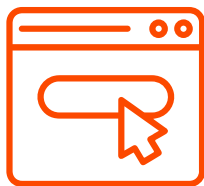
Al graduarte del **Kruger X Camp** como **Analista de Datos**, estarás calificado para desempeñar **roles** tales como:



Analista de datos
o Data Analyst



Analista de datos
para Optimización de Ventas



Analista de datos
de producto



Accesibilidad
de seguros

El analista de datos es requerido en **todas las industrias que deseen procesar sus datos** a gran escala para tomar decisiones estratégicas.

El salario promedio de un Analista de Datos en **Estados Unidos** va desde los \$66.000 a los \$86.000 al año.

En **Ecuador** la remuneración mensual oscila entre los \$2.400 a \$3.700

Todo lo que necesitas para *Triunfar*



Entrenadores experimentados de la industria



Entrenamiento 100% práctico



Te ayudamos a encontrar trabajo

Lo que aprenderás:



Desarrollar conocimientos en análisis de datos, incluyendo tecnologías líderes en el mercado, cómo procesar información, capacidades de análisis de datos, y más.



Establecer tus habilidades técnicas, analíticas y empresariales a través de ejercicios de análisis de datos, laboratorios y un proyecto final del programa BIT.



Docentes



Andrea Martinez
Analista de Control y Seguimiento

Ingeniera en telecomunicaciones con experiencia en proyectos de análisis de datos estratégicos. En su día a día busca ampliar sus habilidades en Machine Learning y explorar el impacto del Feminismo de Datos en la sociedad.



Giovanni Sevilla
Arquitecto de Soluciones de TI

Especialista en Tecnologías de la Información con más de 15 años de experiencia de liderazgo en equipos de desarrollo, infraestructura, proyectos y docencia universitaria en Ecuador.

Ruta de KoneXión

Programa de empleabilidad

rimütee
by Kruger

KoneXión

Nuestro programa de empleabilidad consiste en varias fases en las que potenciarás tus oportunidades de empleabilidad.

Hackathón del Kamello

Mentoring + Seguimiento

MatchDay

PitchDay

KrugerXcamps

Slang

AssessmentX

Evaluación Psicométrica Inicial de habilidades blandas y cognitivas

X-Games

- Retos de trabajo en equipo
- Hackathón con casos reales

MasterKlasses

OpenXDay

Webinar del Kamello

XParty

Día 0

Konexión

Programa de *empleabilidad*

Diseñado para ayudarte a enlazar tu potencial con las empresas que buscan talento.

¡Aprovecha cada recurso para maximizar tu carrera profesional!

Te ofrecemos:



5 entrevistas
con empresas*



15 horas de
entrenamiento
para el Kamello



Actividades de
Networking



Eventos para el
desarrollo de
Soft Skills



Evaluaciones
Psicométricas**



Seguimiento
personalizado
(3-6 meses)

rimútee

Acceso a nuestra
plataforma de
Trabajo



Social Job
Selling en
LinkedIn***

* Se realizarán durante el bootcamp, en el match day o hasta 6 meses después de graduado

** Te ayudarán a medir tu progreso, fortalezas y oportunidades de mejora

*** Comentamos y Recomendamos las publicaciones de nuestros K-maleones X más activos en esta red

Habilidades que potenciarás:

- ✓ Liderazgo y trabajo en equipo para entornos dinámicos
- ✓ Resolución de problemas con creatividad
- ✓ Desarrollo de tu CV y portafolio
- ✓ Social Selling en LinkedIn
- ✓ Cómo destacarte en entrevistas



De nuestro lado daremos el 100% para potenciar tu empleabilidad y que tú lideras tu propio camino hacia el éxito

✓ Asistir:

Al Día 0

95% de tus clases presenciales

✓ Participación en Eventos:

Todos los eventos de KoneXión

Realizar las acciones recomendadas antes y después de cada evento de KoneXión (optimizar LinkedIn, publicar regularmente)

✓ Creación de Perfiles y Búsqueda de Empleo:

Crear tu perfil en Rimutee durante las fechas asignadas.

Buscar y aplicar a trabajos en las plataformas recomendadas

Mantenerte atento al canal de Discord #kamellos para aplicar a vacantes relacionadas con tu bootcamp.

✓ Desarrollo Profesional:

Esforzarte en vivir los 9 valores krugerianos*

Aprovechar los eventos organizados en KIX para aprender y hacer Networking

Ser #Curioso y buscar eventos externos para hacer Networking

* Colaboración, Adaptabilidad, Practicidad, Agilidad, Curiosidad, Humildad, Empatía, Responsabilidad y Alegría

Nota importante: Las horas de entrenamiento están disponibles para todos los estudiantes. Sin embargo, las **entrevistas**, el **seguimiento** y la participación en el **Match Day** están reservados para aquellos que buscan **trabajos junior en la especialidad del bootcamp que están cursando** y están **al día en sus pagos**.



Transformamos, impulsando vidas



Curriculum del Programa

Intro al análisis de datos

- Introducción general
- Rol de analista y capacidades requeridas
- KPI
- Introducción a la base de datos relacional.



SQL para análisis de datos

- Introducción a SQL y su entorno de trabajo
- Consulta SQL básica
- Columnas calculadas
- Normalización de datos
- Funciones básicas y más comunes integradas
- Ordenación de los resultados
- Agrupación y agregación
- Filtrado avanzado
- Trabajo con valores NULL, Diagramas
- Unir tablas
- Declaración condicional
- Subconsultas correlacionadas y no correlacionadas
- Documentación
- Funciones de ventana
- CTE (Expresión Común de Tabla)
- DML (Lenguaje de Manipulación de Datos)
- DDL (Lenguaje de Definición de Datos)
- Análisis de datos utilizando el ciclo de trabajo del analista
- Escribir funciones escalares de usuario
- Tablas temporales y procedimientos almacenados

A group of people in a dark room with orange and blue lighting, looking at laptops and data screens. The background is filled with digital data visualizations and network diagrams.

Curriculum del Programa

Herramientas IA

- Introducción a los Modelos de Lenguaje Extenso (LLMs)
- Demostración práctica para SQL
- Impacto de la IA y los LLMs en el Aprendizaje y Control de Datos
- ¿Serán reemplazados los Analistas de Datos humanos por la IA?

Habilidades avanzadas de Excel

- Fórmulas
- Filtrado de datos básico y avanzado.
- Ordenar datos
- Funciones integradas de uso común
- Conectividad a una fuente de datos externa
- Funciones SI
- BUSCARV
- Manejo de errores
- MSSQL
- Análisis What-IF y formato condicional
- Cuadros y Tablas dinámicas
- Slicers
- Dashboarding (Panel de control)



Curriculum del Programa

Visualización de datos con Power BI

- Introducción a Power BI
- Introducción a Power Query
- Manejo preliminar de datos
- Modelado y DAX (Expresiones de Análisis de Datos)
- Visualización de datos
- Tipos de gráficos básicos y avanzados
- Gráfico combinado
- Eje dual
- Filtrado
- Ordenación
- Jerarquía
- Totales y subtotales
- Campos calculados
- Agregaciones personalizadas
- Declaraciones lógicas
- Dashboards
- Exportación de un dashboard

Curriculum del Programa

Python



- Fundamentos de Python
- Operaciones básicas y uso de operadores
- Variables y tipos de datos básicos
- Funciones básicas integradas de Python
- Corte de cadenas (String slicing)
- Condiciones
- Introducción al paquete Pandas
- Importación de datos desde un archivo CSV
- Estructuras de datos de Pandas: DataFrame, Series
- Métodos descriptivos de Pandas (head(), tail(), info(), describe(), etc.)
- Filtrado de registros por condiciones
- Condiciones complejas
- Ordenación y recuperación de datos
- Manejo de valores NULL
- Actualización de datos
- Agrupación y agregación
- Tabla dinámica (Pivot table)
- Métodos de fusión de DataFrame
- Bucles: For, While, control de flujo en bucles
- Variable local y global
- Función Lambda

Curriculum del Programa

Python

- Aplicar método
- Conexión a MSSQL
- Visualización con Matplotlib y Seaborn
- Ajuste de la visualización de gráficos
- Guardar datos e imágenes en un archivo de Excel

Intro a Big Data

- Big Data and Cloud

Final BIT Project

Final Bring It Together (BIT) Project

Los proyectos requieren la integración de habilidades y conocimientos adquiridos durante los 6 meses que dura el Kruger X Camp.



Poniendo AI en TrAining



La Inteligencia Artificial (IA) está **impactando todas las profesiones tecnológicas**. K-SchoolIX y Wawiwa han integrado la IA en **todos sus programas de formación**, equipando a los estudiantes con habilidades y herramientas de IA relevantes para el trabajo tecnológico elegido.



Los estudiantes obtienen **experiencia práctica** en el aprovechamiento de la **IA generativa** para la productividad, la automatización, la creatividad y el aprendizaje, mientras **dominan herramientas de IA** específicas para cada profesión.



Estudiar IA como parte del programa hace que nuestros graduados sean **más competitivos en el mercado laboral** y estén preparados para **afrontar la innovación y los desafíos del futuro**.

Krugerxcamps

powered by **wawiwa**



Este bootcamp es para ti si...



Eres un **profesionales** en los campos de economía, estadística, matemáticas, sistemas de información, informática y marketing.



Eres un profesional que **trabaja con datos**, tienes habilidades matemáticas sólidas, y posees precisión y atención al detalle.



Eres un profesional con **mentalidad de aprendizaje** continuo que busca mantenerse actualizado en las **tecnologías exponenciales** y quieres llevar tus conocimientos al **siguiente nivel**.



KrugerXcamps

powered by

wawiwa

Requisitos previos



Un buen nivel de control del software **Excel** y aplicaciones de Office, junto con un nivel de **inglés básico (A2-B1)**



Rendir una **evaluación virtual** donde se medirá habilidades básicas de matemáticas, lógica e inglés.



Una **reunión personal** con uno de nuestros Asesores Académicos.



Asistir a clases **presenciales***



Traer tu **propio dispositivo**

18+ Ser **mayor de edad**

Detalles

Importantes



Modalidad del Programa:
Híbrido



Duración:
6 meses | 250 horas



Horario:
→ Lunes y Viernes de
17h30 a 21h00
→ Sábado de 9h00 a 13h00.



Certificados:

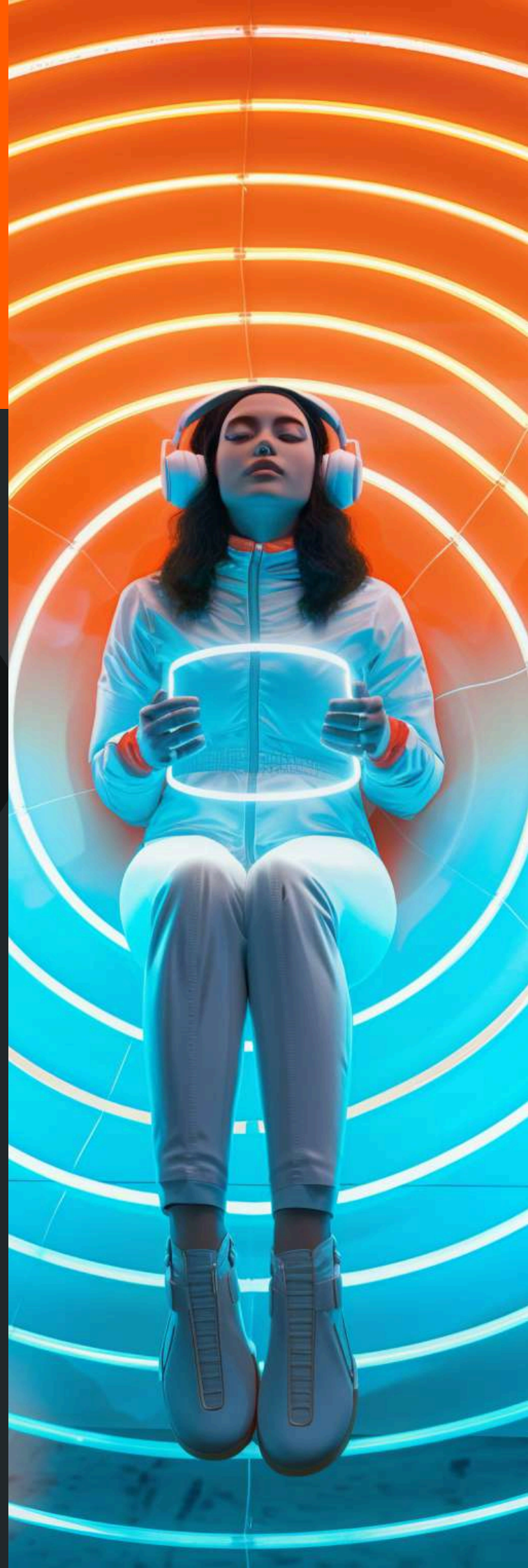


EDUCACIÓN
CONTINUA

Kruger
Instituto Xponencial

KrugerXcamps

powered by **wawiwa**



Conoce los descuentos y beneficios

SOLO 20 CUPOS DISPONIBLES

Inversión

\$350
MENSUAL

Financiamiento sin
intereses por 6 meses

Pago de contado

\$1890

*Aplica en efectivo, tarjeta de crédito o débito

5 cupos disponibles

Precio regular

\$2100

Por tu inscripción recibes totalmente *gratis*



Mentorías para reforzar temas del Bootcamp



Programa **Empleabilidad** Konexión



Acceso a eventos de **Networking**



Assessment de ingreso y salida del Bootcamp

* En caso de que el Bootcamp requiera software de versión paga, el estudiante deberá asumirlo

** Descuentos no acumulables y sujetos a disponibilidad de cupos.

Slang

Conviértete en un profesional bilingüe con Slang: La forma más rápida de aprender inglés para tu carrera.

La plataforma ilimitada incluye:

- ✓ Tests para evaluar las habilidades en el idioma
- ✓ Test de nivel de inglés general
- ✓ Test de nivel de inglés profesional
- ✓ Rutas de aprendizaje personalizadas
- ✓ Prioridad para creación de los cursos
- ✓ Programa de Customer Success
- ✓ Consultoría académica

\$20/mes

por la plataforma ilimitada*

\$40/mes

plataforma ilimitada +
2 clases en vivo online a la semana*

*Contrato por 1 año



Según el informe de Infoempleo de Adecco (2021), el **inglés** sigue siendo la **lengua más demandada en las ofertas de empleo**: esta se requiere en el 74,96% de las ofertas.

KrugerXcamps

powered by **wawiwa**

KrugerXcamps

Oferta de Formación Profesional

HÍBRIDO | 100% PRÁCTICO



BOOTCAMP
Desarrollador Full Stack
9 meses



BOOTCAMP
Analista de Datos
6 meses



BOOTCAMP
Desarrollador Python
4 meses



BOOTCAMP
Especialista QA
6 meses



BOOTCAMP
Diseñador UX/UI
4 meses



BOOTCAMP
Diseñador Gráfico Digital
4 meses



BOOTCAMP
Especialista en MKT y Ventas Digitales
6 meses



BOOTCAMP
Ciberanalista
7 meses



CURSO
Huella de Carbono
50 horas | Presencial



CURSO
IA de 0 a Experto
20 horas | Presencial

 **Programa una Reunión**





Kruger Instituto Xponencial

busca **formar profesionales** en campos relacionados a las **tecnologías exponenciales**, con la visión de liderar un **futuro** más **sostenible**.

Kruger Instituto Xponencial ha desarrollado el modelo educativo **K-LEARNING X** que parte del propósito de “**Transformar la educación y el trabajo, impulsando vidas**”, y la propuesta de valor de crear un modelo acelerado de educación para personas mayores de 18 años.

Para cumplir con esta propuesta de valor, aprovechamos la convergencia de tres elementos fundamentales: el modelo educativo K-Learning Superior es el núcleo de nuestra propuesta. Está diseñado para ofrecer una **educación superior de calidad** y acelerada, que prepara a los estudiantes con las habilidades y conocimientos necesarios para enfrentar los desafíos del **mundo laboral actual**.

Nuestro enfoque innovador y centrado en el estudiante fomenta la adquisición de **competencias relevantes** y actualizadas, combinando formación teórica con **experiencias prácticas**.

Kruger

Instituto Xponencial

DOMINA LO QUE VIENE



Transformamos

La educación y el trabajo

Impulsando vidas

Info de Contacto

✉ aplica@kix.edu.ec

☎ 099 2727 691

📍 Quito, Arízaga Luque N34 – 206 y Federico Páez

🌐 www.kix.edu.ec

